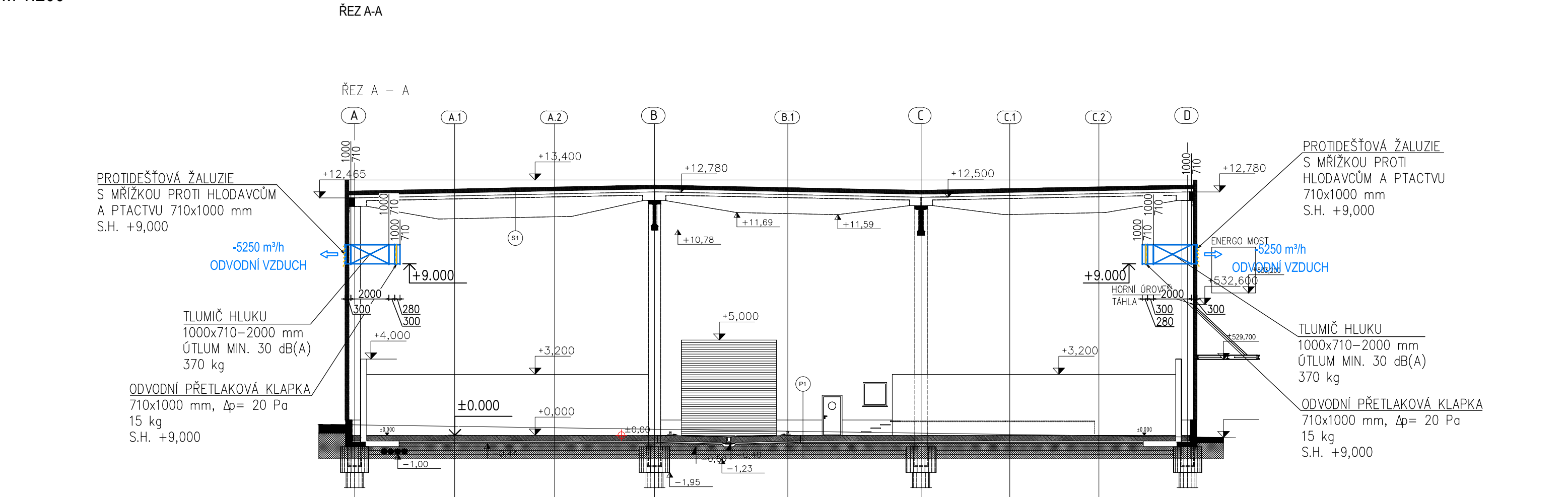


ŘEZ A-A

M 1:200



LEGENDA:

102

ČÍSLO MÍSTNOSTI

DENNÍ MÍSTNOST

NÁZEV MÍSTNOSTI

V1-V4

RADIÁLNÍ VENTILÁTOR DO PODHLEDU

V5-V6

AXIÁLNÍ STŘEDOTLAKÝ VENTILÁTOR

DVEŘE BEZ PRAHU, ALT. DVEŘNÍ MŘÍŽKA

PU

PROTIPOŽÁRNĚ UTĚSNIT EI DLE PBŘ

OK

ODVOD KONDENZÁTU – VIZ PROJEKT ZTI

0,5

+42000

-42000

MNOŽSTVÍ PŘIVÁDĚNÉHO VZDUCHU (m³/h)

MNOŽSTVÍ ODVÁDĚNÉHO VZDUCHU (m³/h)

INTENZITA VÝMĚNY VZDUCHU (1/h)

POZNÁMKA:

VZDUCHOTECHNICKÉ POTRUBÍ BUDE SPIRO POTRUBÍ, OHEBNÉ FLEXI POTRUBÍ A ČTYŘHRANNÉ POTRUBÍ

V MÍSTĚ OSAZENÍ REGULAČNÍCH A POŽÁRNÍCH KLAPEK VZT BUDOU ZŘÍZENY V PŘÍPADNÉM PODHLEDU SERVISNÍ OTVORY – REVIZNÍ DVÍŘKA

ODVODNÍ VZT POTRUBÍ V PŘÍSTAVKU BUDE VEDENO V SDK ZÁKRYTU. PROSTUPY VZT POTRUBÍ STAVEBNÍMI KONSTRUKCEMI KOORDINOVAT SE STAVBOU A PBŘ.

PŘÍVODNÍ SESTAVA V HALE PRO LETNÍ VĚTRÁNÍ BUDE IZOLOVÁNO (TL. 100 mm) A OPLECHOVÁNO.

VŠECHNY KONCOVÉ PRVKY (MŘÍŽKA VE FASÁDĚ) MOHOU BÝT LAKOVÁNY V BARVĚ FASÁDY – KOORDINOVAT SE STAVBOU

PŘÍPADNÉ PROSTUPY PŘES POŽÁRNĚ DĚLÍCÍ KONSTRUKCE BUDOU DOZDĚNY ČI JINAK ZAPLNĚNY VÝROBKY TŘÍDY REAKCE NA OHEŇ A1 NEBO A2 (NEHOŘLAVÉ) A TO AŽ K POTRUBÍ VZT TAK, ABY BYLA ZAJIŠTĚNA CELISTVOST KONSTRUKCE A JEJÍ POŽÁRNÍ ODOLNOST AŽ K VNĚJŠÍMU POVRCHU POTRUBÍ. MATERIÁL VZT POTRUBÍ MUSÍ MÍT TŘÍDU REAKCE NA OHEŇ A1 NEBO A2 (NEHOŘLAVÉ) V MÍSTECH PROSTUPŮ – VIZ PBŘ

NUTNÁ KOORDINACE S OSTATNÍMI PROFESEMI, ZEJMÉNA SE STAVBOU, ÚT, ZTI, ELEKTRO A M&R. PROSTUPY OBVODOVOU STAVEBNÍ KONSTRUKCÍ, PODLAHOU BUDE KOORDINOVÁNO S PD STAVBY

VĚTRÁNÍ HALY V ZIMĚ BUDE ZA POMOCI TEPLOVZDUŠNÉHO VYTÁPĚNÍ Z HALY TdO

PROSTOR PŘÍSTAVKU BUDE PRIMÁRNĚ VĚTRÁN PŘIROZENĚ ZA POMOCÍ OTEVÍRANÝCH OKEN

±0,000 = 525,700 m n.m. SOUŘADNICOVÝ SYSTÉM: JTSK VÝŠKOVÝ SYSTÉM: Bpv			<div>MAXXI-THERM s.r.o.</div> <div>projekční a poradenská činnost</div> <div>Ocelářská 473/29, 703 00 OSTRAVA 3</div> <div>tel.: 596 913 265, 736 163 711</div> <div>IČO: 277 77 685</div> <div>e-mail: maxxitherm@seznam.cz</div>
ZODP. PROJEKTANT	VYPRACOVAL	KRESLIL	
Ing. Michal Havlíček	Ing. Michal Havlíček	Ing. Martin Galuška	
<i>Havlíček</i>	<i>Havlíček</i>	<i>galuška</i>	
INVESTOR: AL INVEST Břidličná, a.s. Bruntálská 167, 793 51 Břidličná			
AKCE: ALFAGEN - Technologická příprava vsázky			DATUM: 01/2026
MÍSTO STAVBY: p. č. 1966, 1968, 2412 a další; k. ú. Břidličná [614998]			ARCH. Č.: 52/25
STAVEBNÍ OBJEKT:			FORMÁT: 297x420
ČÁST: D.1.2 Technika prostředí staveb			MĚŘÍTKO: 1:200
OBSAH: D.1.2.4B TPS - Vzduchotechnika			STUPEŇ PD: DPS
NÁZEV: ŘEZ A-A			Č. VÝKRESU: D.1.2.4B-402